



- 4MP, 1/3" CMOS 圖像傳感器, 低照度, 高圖像清晰度
- 輸出 4MP (2560 × 1440)@25/30 fps, 最大。支持 4MP (2688 × 1520)@20 幀每秒
- H.265 編解碼, 高壓縮率, 超低碼率
- 內置紅外 LED, 最大紅外距離: 60 m
- ROI, SMART H.264+/H.265+, 編碼靈活, 適用於各種帶寬和存儲環境
- 旋轉模式, WDR, 3D NR, HLC, BLC, 數字水印, 適用於各種監控場景
- SD 卡滿、SD 卡錯誤、網路斷開、IP 衝突、非法 access, 電壓檢測
- 支持最大。256 GB 微型 SD 卡
- 12V DC/PoE 供電
- IP67 防護, IK10 防護 (可選)

型號: DH-IPC-HFW2431T-ZS-S2

攝像機	
攝像元件	1/3" 4Megapixel progressive CMOS
有效像素	2688(H)×1520(V)
RAM/ROM	128MB/128MB
掃描系統	Progressive
電子快門	自動 / 手動 · 1/3~1/100,000s
最低照度	0.008 Lux@F1.5
信號雜訊比	>56 dB
紅外線距離	距離可達 60M
IR 開/關控制	自動 / 手動
紅外線數量	4
鏡頭	
鏡頭類型	電動鏡頭
安裝類型	φ14
鏡頭選擇	2.7mm~13.5mm
最大光圈	F1.5
視野角度	Horizontal: 104°~27° Vertical: 55°~15° Diagonal: 124°~31°
對焦控制	電動鏡頭自動對焦
關閉對焦距離	0.8 m~0.8 m (2.62 ft~2.62 ft)
平移 / 傾斜 / 旋轉	
範圍	水平: 0°~360° · 傾斜: 0°~90° · 旋轉 0°~360°
智能分析	
IVS	絆線、入侵
影像	
壓縮	H.265 / H.264H / MJPEG(輔碼流)
智能編碼	H.265+ / H.264+
串流能力	雙串流
解析度	2688 × 1520 (2688 × 1520); 2560 × 1440 (2560 × 1440); 2304 × 1296 (2304 × 1296); 1080p (1920 × 1080); 1.3M(1280 × 960); 720p (1280 × 720); D1 (704 × 576/704 × 480); VGA (640 × 480); CIF (352 × 288/352 × 240)

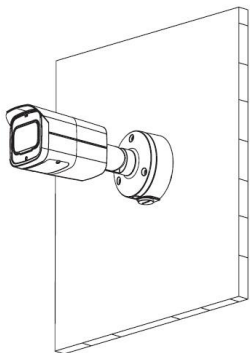
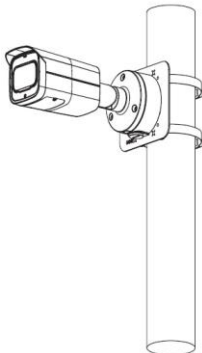
張數	Main stream: 2688 × 1520 (1 fps-20 fps) 2560 × 1440 (1 fps-25/30 fps) Sub stream: 704 × 576 (1 fps-25 fps) 704 × 480 (1 fps-30 fps)
位元率控制	CBR(固定位元率) / VBR(可變位元率)
位元率	H.264: 32 kbps~6144 kbps H.265: 12 kbps~6144 kbps
日夜切換	自動(ICR) / 彩色 / 黑白
背光模式	背光補償 / 強光抑制 / 寬動態(120dB)
白平衡	自動 / 自然 / 路燈 / 戶外 / 手動
增益控制	自動 / 手動
雜訊抑制	3D 降噪
動態偵測	關/開 · 4 區矩形
重點區域	關/開 · 4 區
電子圖像穩定技術(EIS)	N/A
Smart IR(智慧型紅外線)	支援
數位放大	16 倍
翻轉	0°/90°/180°/270° (支援 2688 × 1520 的 90°/270°)
鏡像功能	關/開
隱私遮罩	關/開 · 4 區矩形
警報	
報警事件	沒有 SD 卡; SD 卡已滿; SD 卡錯誤; 網路斷開; 知識產權衝突; 運動檢測; 視頻篡改; 絆線; 侵入; 非法訪問; 電壓檢測; 安全例外
網路	
網路介面	RJ-45(10/100Base-T)
通訊協定	IPv4; IPv6; HTTP; TCP; UDP; ARP; RTP; RTSP; RTCP; RTMP; SMTP; FTP; SFTP; DHCP; DNS; DDNS; QoS; UPnP; NTP; Multicast; ICMP; IGMP; NFS; PPPoE; Bonjour
接入標準	ONVIF (Profile S/Profile G/Profile T); CGI; P2P;
串流傳輸方式	單播 / 組播
最多預覽人數	20 Users

型號：DH-IPC-HFW2431TN-ZS

存儲功能	FTP; Micro SD card (support max. 256 G); NAS; SFTP
瀏覽器	IE、Chrome、Firefox、Safari
管理軟體	Smart PSS、DSS、DMSS
智慧手機監控	IOS、Android
認證	
認證	CE-LVD: EN62368-1 CE-EMC: Electromagnetic Compatibility Directive 2014/30/EU FCC: 47 CFR FCC Part 15, Subpart B UL/CUL: UL60950-1 CAN/CSA C22.2 No.60950-1-07
電源	
電源供應	12V DC/PoE (802.3af)

電源功耗	< 9.6W
環境	
工作環境	-30°C 至 +60°C (-22°F 至 +140°F) / 小於 ≤ 95% RH
存儲溫度	-40°C 至 +60°C (-40°F 至 +140°F)
防破壞等級	IP67;IK10(optional)
外觀	
主體材質	金屬
尺寸	244.1mm×79mm×75.9mm
重量	0.86 kg (1.90 lb)

安裝示意圖

壁掛安裝	立柱安裝
PFA130-E	PFA130-E+PFA152-E
	

選購配件



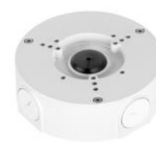
PFA122
收納防水盒



PFA152-E
路燈(圓柱)支架



PFA135
接線盒



PFA130-E
接線防水盒

尺寸

